

Ezofagogastroduodenoskopia - GFS - fyziologický nález



Obr.1 Viditeľné otvorené hlasivky



Obr.2 Zatvorené hlasivky



Obr.3 Detailný pohľad na hlasivky



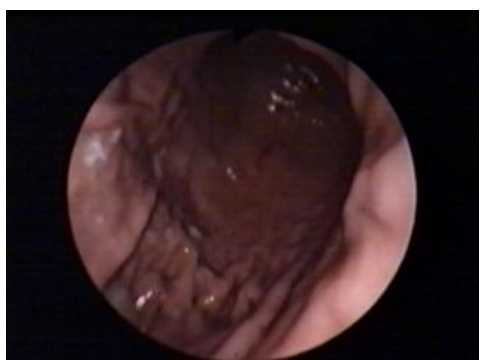
Obr.4 Stredná tretina pažeráka



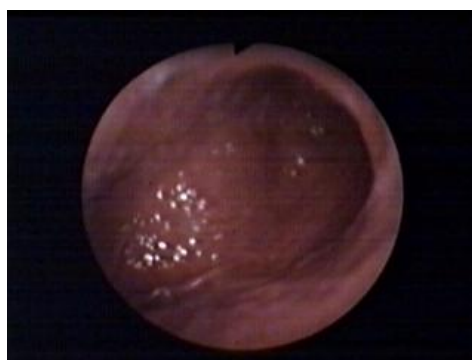
Obr.5 Oblasť kardia s linea serrata
{ prechod sliznice pažeráka
do žalúdočnej sliznice }



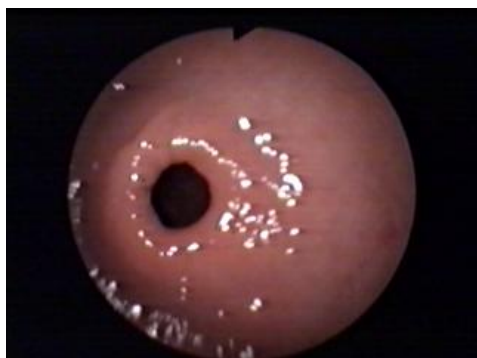
Obr.6 Detailný pohľad na rozhranie slizníc



Obr.7 Pohľad na telo žalúdka



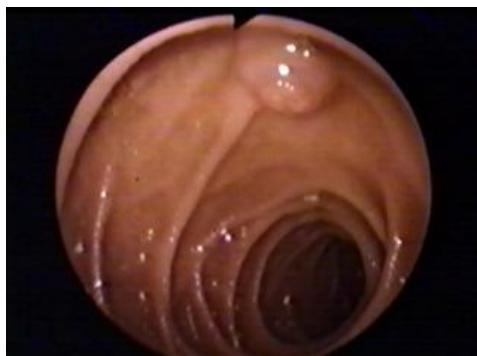
Obr.8 Antrum žalúdka { bez slizničných
rias }



Obr.9 Pylorus - prechod do dvanástnika



Obr.10 Prvá časť dvanástnika



Obr.11 druhá časť dvanástnika - D II



Obr.12 Retrográdny pohľad na fornix žalúdka