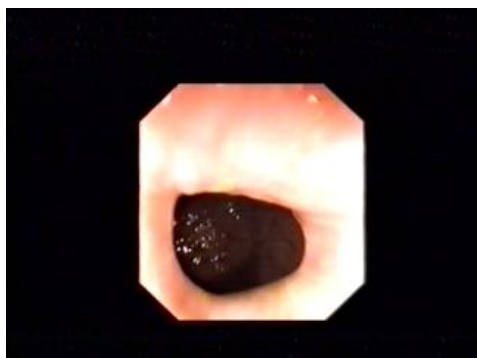


Kolonoskopia - fyziologický nález



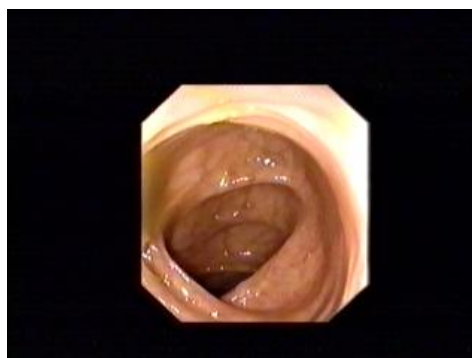
Obr.1 Vchod do rekta



Obr.2 Ampula rekta



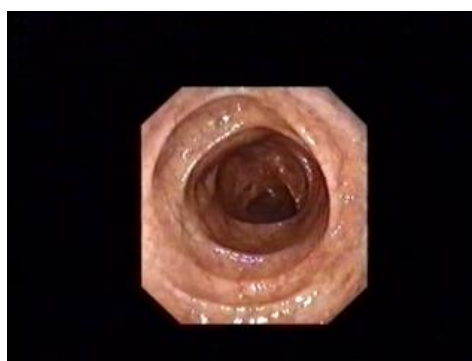
Obr.3 Colon sigmoideum



Obr.4. Colon descendens



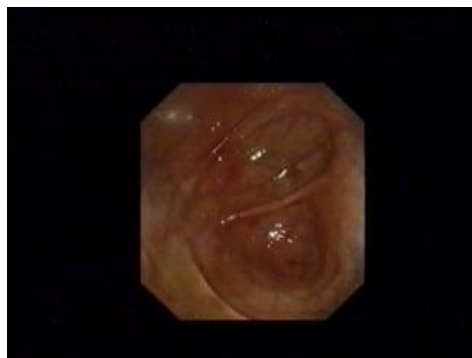
Obr.5 Colon transversum



Obr.6 Colon ascendens



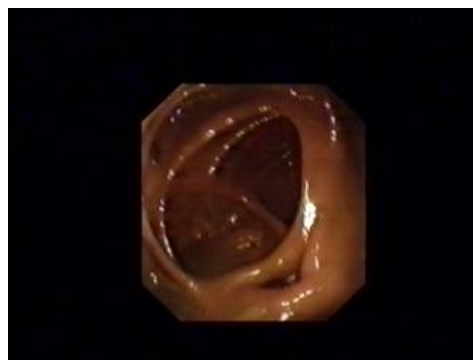
Obr.7 Bauhinova chlopňa



Obr.8 Coecum



Obr.9 Ústie appendixu



Obr.10 Otvorený vchod do terminálneho ilea na č. 5.



Obr.11 Terminálne ileum